

एक अच्छा पशु चिकित्सा सहयोगी कैसे बनें?*



अपने सहयोगियों का सम्मान करें



भेदभाव ना करें



खुलकर और ईमानदारी से संवाद करें



कभी भी किसी सहकर्मी को दूसरों के सामने बदनाम ना करें



पेशेवर संगठनों में सहायक और सक्रिय रहें



रेफरल रोगियों के लिए स्पष्ट और व्यापक नोट्स प्रदान करें



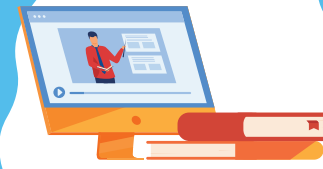
खुद की और साथी सहयोगियों की स्वास्थ्य, भलाई और सुरक्षा के बारे में जागरूक रहें



संघर्षों को सुलझाने के लिए (प्रारंभिक) मध्यस्थता पर विचार करें



अपने ज्ञान को साझा करें और विशेष रूप से युवा सहयोगियों को अपना समर्थन दें



व्यावसायिक शिक्षा जारी रखने के लिए प्रतिबद्ध रहें



आलोचना करने की अनुमति दें और सुनें

