

كيف تكون زميلًا بيطريًا جيدًا؟

احترم زملائك



لا تميز

التواصل بصراحة وصدق



لا تشوه سمعة زميل أمام الآخرين



دعم ولعب دورًا نشطًا في المنظمات المهنية



تقديم ملاحظات واضحة وشاملة للمرضى المحالين



كن على دراية بصحة ورفاهية وسلامة نفسك وزملائك زملاء



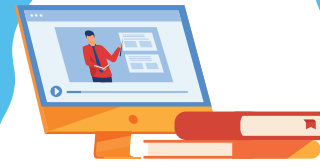
ضع في اعتبارك الوساطة (المبكرة) لحل النزاعات



شارك بمعرفتك وقدم دعمك ، خاصة للزملاء الأصغر سنًا



الالتزام بالتعليم المهني المستمر



اسمح بالنقد واستمع إليه

